

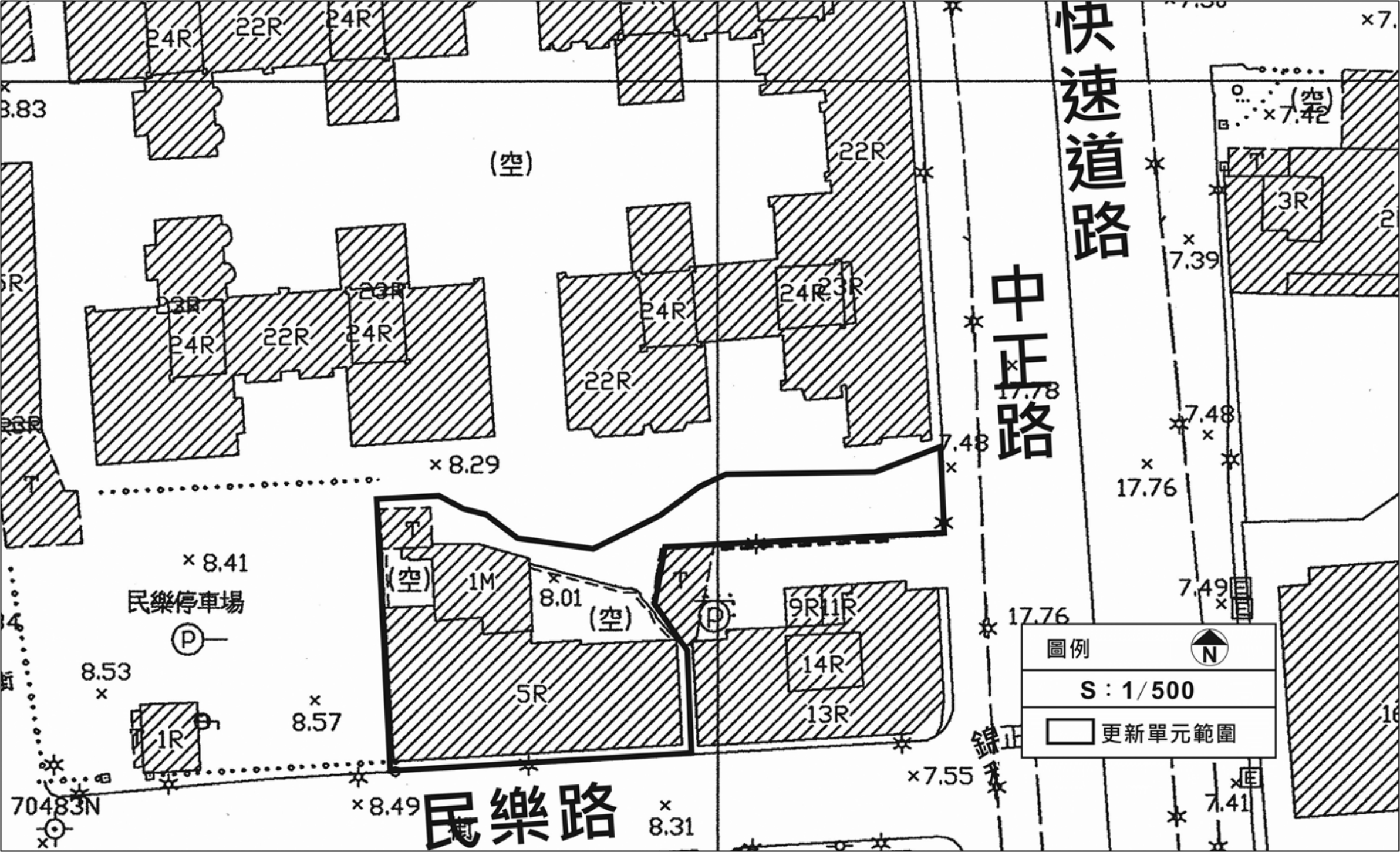




中正路

民樂路

圖例	
S : 1 / 500	
	更新單元範圍



圖例	
S : 1/500	
	更新單元範圍

快速道路

中正路

民樂路

民樂停車場

70483N

3.83

24R 22R 24R

(空)

22R

23R 24R 22R 24R

24R

24R 23R

22R

x 8.29

7.48

x 8.41

(空)

1M

x 8.01

(空)

9R 11R

14R

13R

5R

17.76

7.49

8.53

x 8.57

x 7.55

x 8.49

x 8.31

7.41

x 7.

(空)

3R

x 7.39

x 7.48

17.76

16



台灣中油
(積穗站)

中山路二段

中和都市計畫

中和區圓山公園

62號快速道路

員山路

建二路

新生街

建六路

人行廣場用地

中正路

全聯福利中心
(民樂店)

中和郵局

民樂停車場

500M

民樂路

建康路

積穗國中

民安街

民利街

積穗國小

建八路

新北市警察局
中和第二分局
員山派出所

嘉穗公園

中和都市計畫

圖例

0 40 60 80M

- 更新單元範圍
- 住宅區
- 商業區
- 工業區
- 停車場用地
- 人行廣場用地
- 郵政用地
- 市場用地
- 學校用地
- 公園用地
- 機關用地
- 加油站用地